

1.6:~1.7:。前胸背板长 0.85, 后缘宽 1.3~1.9。革片长 1.5~2.1, 楔片长 1.03。

模式标本: 正模♀, 广西上林, 1964. IX .17, 刘胜利采 (存 TMNH) (已检查)。

观察标本: 1♀ (正模), 广西上林, 1964. IX .17, 刘胜利采; 1♂, 福建建阳黄坑, 1985. VI .9, 王良臣采; 1♂ (配模), 同正模; 4♂♂ (副模), 同正模; 3♂♂ 9♀♀ (副模), 广西上林, 1964. IX .17, 王良臣采。

分布: 福建、广西。

(55) 云南异丽盲蝽 *Apolygopsis yunnananus* (Zheng et Wang, 1983) (图 29)

Lygus (*Apolygus*) *yunnananus* Zheng et Wang 1983a: 54, 59.

Lygocoris yunnanus (Zheng et Wang): Schuh, 1995: 806.

Lygocoris (*Apolygus*) *yunnananus* (Zheng et Wang): Zheng, 1995: 463.

Apolygus yunnananus (Zheng et Wang): Kerzhner & Josifov, 1999: 68.

Apolygopsis yunnananus (Zheng et Wang): Yasunaga, Schwartz & Chérot, 2002: 1.

体椭圆形, 具光泽。

头褐色, 淡而较均匀; 额-头顶毛稀少; 唇基向末端渐呈褐色, 其侧缘基部深褐, 成一对深色短纹状。上颚片、下颚片、头顶、以及头侧区色渐淡。小颊淡黄。头顶中线处宽阔平缓地稍微下凹, 头顶后缘嵴全长均一, 显著。嵴后区域黄褐色, 同头顶。眼向后伸达前胸背板, 无毛。头顶宽为眼宽的 1.4 倍。前面观眼前部分长为眼长的 0.35 倍。侧面观眼前部分长约为眼横径之半。小颊较低。触角窝位于眼长 (前面观) 的前 1/3 处, 接触眼的内缘。触角一色淡黄褐, 第 I 节长度的 1/4 达唇基末端, 毛淡色, 短, 密度中等, 直, 半俯伏, 长约为该节直径之半; 第 I 节向端略加粗, 明显粗于后两节, 毛密, 淡色, 斜指, 长约等于该节直径。喙黄褐, 伸达中足基节末端。

前胸背板黄色, 胝区及其周围褐色, 成大斑状, 斑前伸达领的后缘及前胸背板前侧角, 向后伸达背板长的 1/2 处, 外缘斜直内倾, 二斑之间被一约呈沙漏状的黄色区域隔开。前胸背板后侧角及后缘区域隐约加深呈淡褐色, 后缘狭细地黄白色。领黄, 有光泽。前胸背板均匀微拱, 中度前倾, 前缘平直, 后缘宽缓后弯, 侧缘直; 前、后侧角圆钝; 侧缘钝。盘域毛淡色, 短, 斜后指, 密度中等; 刻点甚浅而较稀; 胝较隆起, 胝光滑, 二胝前半相连, 其后的胝间区域略下陷。前胸侧板一色淡黄褐。

小盾片淡黄褐, 侧角区域淡褐色至褐色, 成大形三角斑。爪片淡褐色, 较均匀, 革片淡黄褐, 内端角向前加深成一隐约的淡褐纵斑, 外缘内方端部 1/3 有一向内斜行的隐约纵带, 淡褐色; 楔片半透明, 基部呈隐约的淡褐色, 外缘淡黄褐; 半鞘翅毛较长, 前毛与后列毛重叠可达毛长之半, 淡色, 俯伏。膜片半透明, 灰黄色, 脉及其两侧为很淡的褐色, 晕状, 向外渐淡。翅室后角宽圆。

体下方及足一色淡黄褐, 后足股节加粗, 纺锤形, 被淡色细短而密的俯伏毛。前足胫

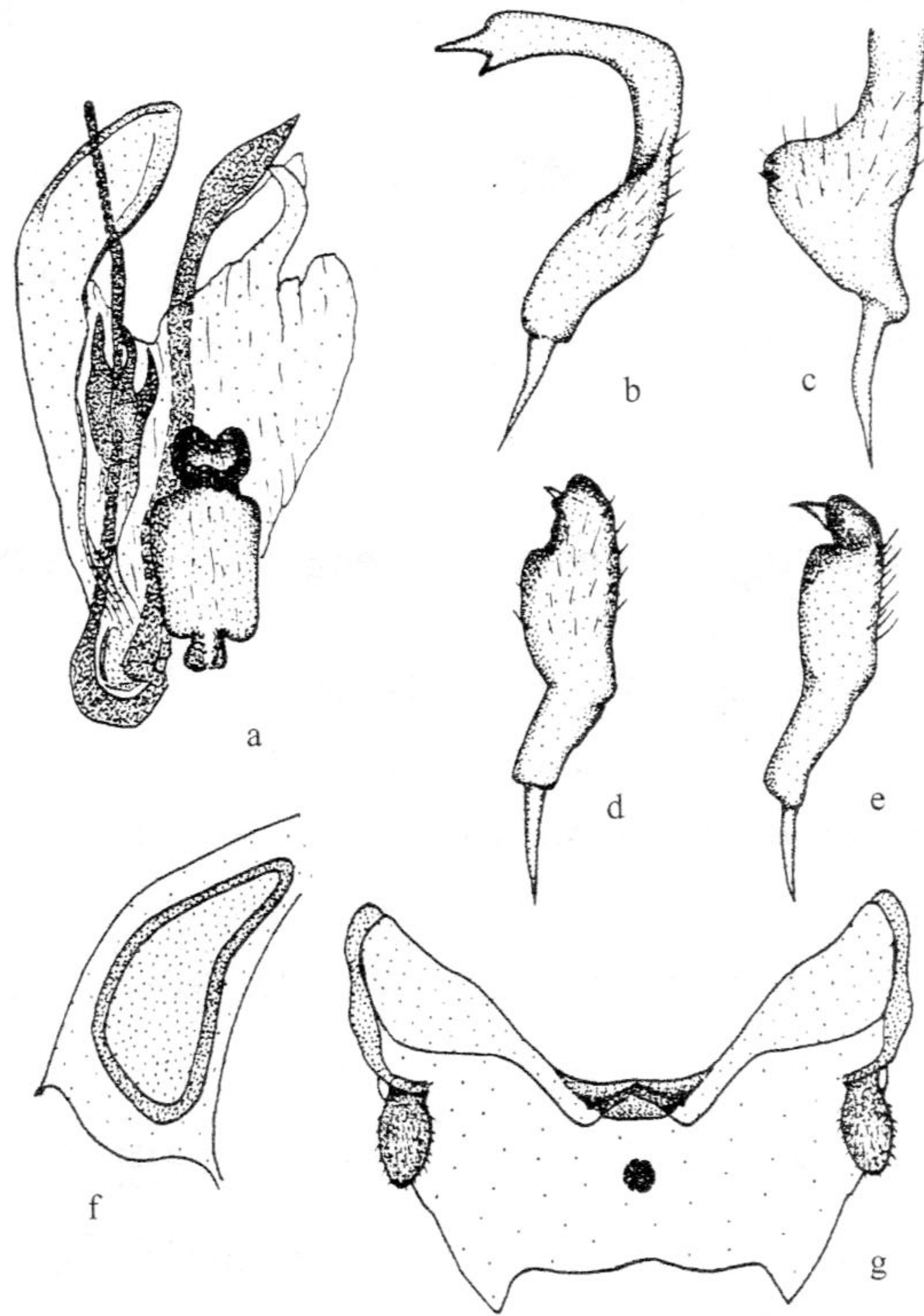


图 29 云南异丽盲蝽 *Apolygopsis yunnananus* (Zheng et Wang)

a. 阳茎端 (vesica); b~c. 左阳基侧突 (left paramere); d~e. 右阳基侧突 (right paramere); f. 环骨片 (ring sclerite); g. 交配囊后壁 (posterior wall of bursa copulatrix)。

节刺同色；中、后足胫节刺为很淡的褐色，基部无小黑点斑。

左阳基侧突杆部的下端角伸出成尖突状，感觉叶强烈凸起。右阳基侧突端部短小，三角形，前面观仅见一小尖，阳基侧突体部形状不规则，前面观或端缘强烈突起，高度超过端突的尖端，侧面观端部卵圆形，甚窄，其横径约为体部正常宽度的 1/2 左右。阳茎端翼骨片由 3 瓣骨片联成；针突由基部相连的两根长骨针构成，基中 1 根宽厚，顶端膨大。

交配囊后壁的两侧强烈向上突起；背结构很小，底部平；侧叶基半部极宽，端末部很窄，形状特殊；支间叶粗大，近似卵圆形；中突圆形。

量度 (mm)：体长 4.0，体宽 2.0。头长 0.4，头宽 0.95，头顶宽 (♂) 0.38。触角各节长 0.50:1.40:0.8:？。前胸背板长 0.85，后缘宽 1.6。革片长 1.75，楔片长 0.80。

模式标本：正模♂，云南西双版纳曼兵，1958.IV.18 (存 IZAS) (已检查)。

观察标本：1♂ (正模)，云南西双版纳曼兵，1958.IV.18；1♂，云南西双版纳橄榄坝 (650m)，1957.III.20，王书永采。

分布：云南。